

## Photographies historiques des anciens arsenaux



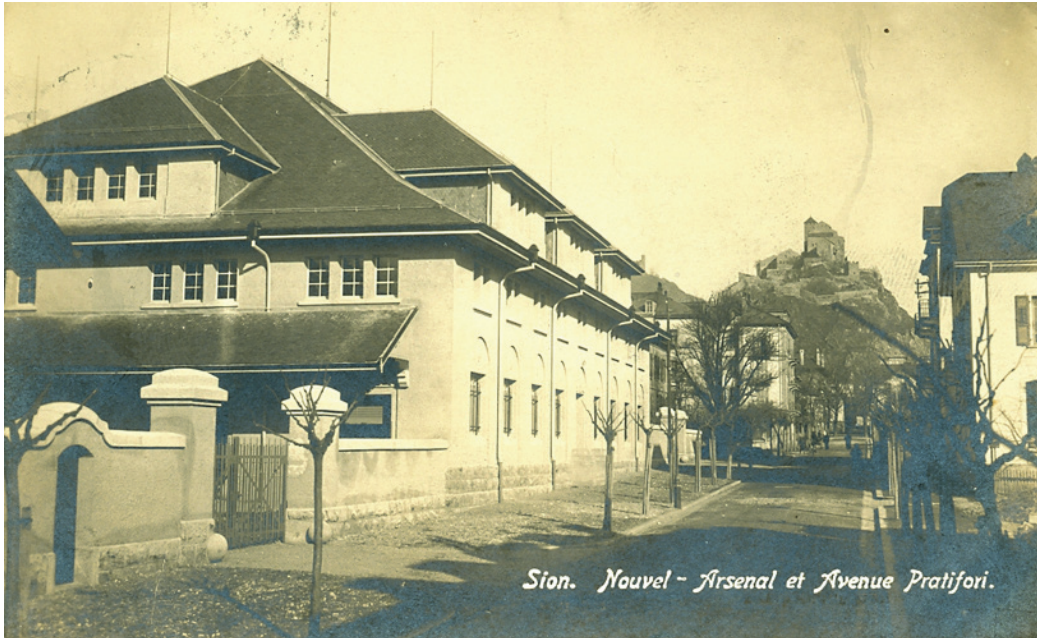
Vue sur l'arsenal cantonal et le versant sud de la Vallée du Rhône avec les *Pointes de Tsavolire* et *La Maya* en arrière-plan, autour de 1900-1920  
© Archives de la Ville de Sion



Arsenal cantonal, autour de 1904  
© Archives de la Ville de Sion



Arsenal cantonal, début XXème siècle  
© Archives de la Ville de Sion



Arsenal fédéral, autour de 1930  
© Archives de la Ville de Sion